



Der Uhrmacherwerkstisch „DELTA-FUTURA-TEAM“ hat eine 145 x 82,5 x 4 cm große, lichtgraue Arbeitsplatte, die augenschonend ist, sowie zwei Armauflagen mit 3D-Gelenken.



Der Tisch ist elektrisch stufenlos in der Höhe von 88 bis 134 Zentimeter verstellbar und passt so ideal zu jedes Juweliers persönlicher Körpergröße.

## ERNST & FRIENDS UHRMACHERWERKTISCH DER WERKTISCH MACHT DEN UNTERSCHIED

### INNOVATION.

**Der Rücken schmerzt, die Augen sind überanstrengt. Man spürt es nach einiger Zeit in den Händen. Nein, das Arbeiten am alten Tisch macht keinen Spaß mehr: Die Arbeitsfläche ist ungeeignet. Allein schon die Tischhöhe müsste dringend angepasst werden. Der Arbeitsplatz ist alles andere als optimal. Zumindest für einen Uhrmacher, der sich auf Details konzentrieren, ruhige Hände haben muss.**

Das Licht wird reflektiert und blendet immer wieder. Die Unterarme liegen auf der Tischkante auf. Mit der Zeit macht sich dies schmerzhaft bemerkbar. Dass man gekrümmt vor dem Uhrmachertisch sitzt, macht die Sache nicht besser. Denn der Uhrmacher für mechanische Uhren arbeitet bekanntlich im Nahsichtbereich von 25 bis 35 Zentimeter. Verspannungen im Nacken und der Schulter oder Probleme in der Halswirbelsäule sind die Folge.

Bei ERNST & FRIENDS kennt man dieses Problem nur zu gut. Schließlich ist das norddeutsche Unternehmen seit zehn Jahren ein verlässlicher Partner des Handels, der Industrie und der spezialisierten Service-Betriebe. Das Unternehmen liefert von der Uhren- und Schmucktechnik über Kleinuhrwerke und Mikrobatterien bis hin zu kompletten Uhrmacherwerkstätten so ziemlich

alles, was der Juwelier und Uhrmacher benötigt. „Bei der Planung und Einrichtung von Uhrmacherwerkstätten und -schulen spielen auch die Themen Arbeitsplatzsicherheit und Gesundheitsmanagement eine immer wichtigere Rolle“, merkt Geschäftsführer Torben Meyer an.

Mit dem Uhrmacherwerkstisch „DELTA-FUTURA-TEAM“ sollen diese Probleme der Vergangenheit angehören. Die lichtgraue Arbeitsplatte entlastet die Augen. Zwei

Armauflagen mit 3D-Gelenken geben auf der 145 x 81,5 x 4 cm großen Arbeitsplatte bereits die perfekte Handposition vor. Wobei die Arbeitsplatte eine innovative „Delta“-Form aufweist. Sie ist im hinteren Teil angeschrägt. Und zwar dort, wo die Hände des Uhrmachers ohnehin nicht hinkommen. Dadurch können Clusterlösungen gebildet, also etwa 3er oder 5er Tisch-Anordnungen gebildet werden – ohne Beistelltische. Dadurch ist eine effiziente Teamkommunikation möglich, etwa mit

dem Supervisor oder dem Schulungsleiter. Gleichzeitig können die 3D-Armauflagen so eingestellt werden, dass der nach vorne geneigte Oberkörper über die Unterarme abgefangen wird. Das sorgt für mehr Ruhe im Oberkörper und in den Händen, was sich wiederum positiv auf die Feinmotorik des Uhrmachers bei Filigranarbeiten (z.B. an der Reglage) auswirkt. Der Tisch ist elektrisch stufenlos in der Höhe von 88 bis 134 Zentimeter verstellbar und kann so auf die perfekte Oberkörper-/Achselhöheposition



Als Arbeitsplatzbeleuchtung können etwa die WALDMANN TANE0 oder die LED 24 Pro von RMD eingesetzt werden.



Der Poliermotor Poly-Master II Vario ist eines der stärksten Poliergeräte, die es am Markt gibt, und hat eine Staubabsaugkraft von 95 Prozent.

gebracht werden. So ist der Tisch temporär auch als Steharbeitsplatz nutzbar. Ein Kombi-Druckluft/Vakuumverteiler mit integriertem/automatischem Rückholssystem kann gegen Aufpreis integriert werden.

Bei der Arbeitsplatzbeleuchtung hat sich durch die LED-Technik so viel verändert, dass die herkömmlichen Arbeitsplatzlampen mit Röhrentechnik veraltet sind und häufig nicht den heutigen Arbeitsschutzansprüchen gerecht werden. Daher ist im Uhrmacherwerkstisch eine Leuchtenhalterung integriert. So können etwa Leuchten wie die WALDMANN TANE0 oder die LED 24Pro von RMD eingesetzt werden. Unter der Tischplatte befindet sich zusätzlich eine Ablageplatte. Wenn nötig, kann sogar um eine zweite, für Notebooks oder eine Computer-Tastatur gedachte Arbeitsplatte erweitert werden. Die zwei Schubladensäulen sind praxisgerecht eingeteilt. So gibt es in der linken Säule etwa genug Platz für eine handelsübliche Uhrmacherdrehbank.

### ERHÖHTE KONZENTRATIONSFÄHIGKEIT

Die Vorteile des Uhrmacherwerkstisches von ERNST & FRIENDS können sich sehen lassen: Ergonomisches Arbeiten in perfekter Körperhaltung, eine gesteigerte Leistungsfähigkeit. Körpereigene Bewegungen wie Atmung, Herzschlag, etc. werden wirkungsvoll absorbiert. Entlastung der Haltungsmuskulatur: Körper und Geist gelangen in ein aktives Gleichgewicht. Mehr Arbeitsruhe für feinmotorische Tätigkeiten des Uhrmachers. Dies führt zu einer Erhöhung der Konzentrationsfähigkeit, des Wohlbefindens und des Leistungsvermögens.

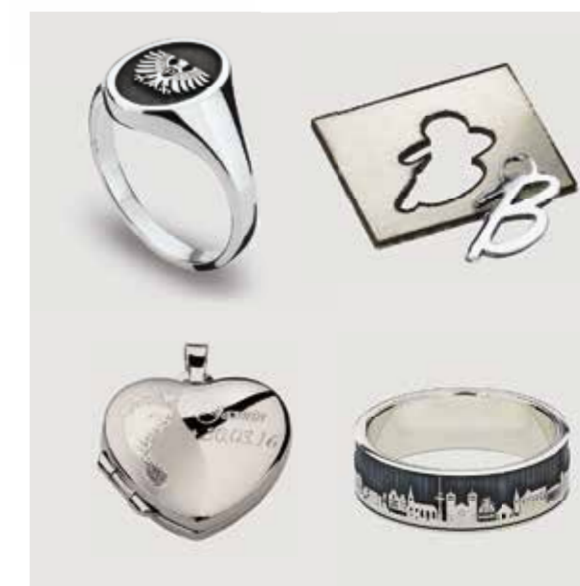
Aber auch bei der übrigen Ausrüstung hat sich viel getan. Poliermotoren, wie jene der Serie Prac-Tec Polymaster, sind für den Dauerbetrieb in professionellen Uhren- und Schmuckwerkstätten ausgelegt. Der Poly-Master II Vario ist eines der stärksten Tischpoliergeräte. Die Drehzahl kann stufenlos von 300 bis 3000 U/min eingestellt werden. Das Gerät verfügt über eine digitale Steuerung sowie eine digitale Drehzahlanzeige. Ein 3-Stufen Filterkassettensystem mit bis zu 95 Prozent Staubabscheidegrad sorgt für entsprechenden Arbeitsschutz sowie perfekte Sauberkeit.

# LASER-GRAVUR IN PERFEKTION

HOCHAUFLÖSEND · SCHNELL · INDIVIDUELL



LIVE ERLEBEN  
AUF UNSERER  
CEM HERBST-  
AUSSTELLUNG  
10. - 13. SEPTEMBER  
IN MÜNSTER



Mit ihrer hohen Auflösung gravieren Laser zarteste Linien und Buchstaben von nur 0,5 mm Höhe, die bei der mechanischen Gravur nicht zu erreichen sind. Der Laser trägt die Oberflächenschicht des Werkstückes hauchdünn ab und legt das Material darunter frei.

Der Hochgeschwindigkeits-Lasergravierer **Magic IMP-L100** setzt in Kombination mit der beiliegenden Gravur-Software **MagicArt 5** bei Lasermarkierung und -gravuren neue Maßstäbe in Qualität und einfacher Bedienbarkeit. Selbstverständlich bieten wir Ihnen professionelle Einweisungen in Soft- und Hardware durch unsere geschulten Mitarbeiter

Ihr Interesse ist geweckt? Besuchen Sie uns doch auf unserer CEM Herbst-Ausstellung!

[www.engelkemper.de](http://www.engelkemper.de)



CARL  
ENGELKEMPER  
MÜNSTER