

Brillenlupe ESCHENBACH®

Brillenlupe 2,0-fach - Anwendungsabstand 40 cm
Leichtgewicht 49 g - Ausgleich von +/- 3,0 dpt

ESCHENBACH

Binocular Loupes ESCHENBACH®

Magnification 2x - distance of use 40 cm
Light-weight 49 gr. - compensation +/- 3.0 dpt



Model	Description	Weight	Brand	Retail in €
E1624511	-7 Ausgleich von/Adjustment +/- 3,0 dpt	0,115 Kg	ESCHENBACH	93,00

TOP SELLER



Taschenleuchtlupe ESCHENBACH®

"easyPocket"

Illuminated Pocket Magnifier "mobilux LED" ESCHENBACH®

"easypocket"



Model E1511004 mit/with E151110

E151110	-7 38 dpt - 10-fach Linse/Lense Ø 35 mm	0,18 Kg	ESCHENBACH	64,00
E151112	-7 50 dpt - 12,5-fach Linse/Lense Ø 35 mm	0,18 Kg	ESCHENBACH	68,00
E1511004	-7 MOBASE für/for mobilux LED 10-fach und/and 12,5-fach	0,04 Kg	ESCHENBACH	12,50



Diamantlupe ESCHENBACH®

Präzisions-Einschlaglupen, aplanatisch & achromatisch

Diamond Loupe ESCHENBACH®

Precision folding magnifiers, aplanatic & achromatic



(A)



(B)



(C)



(D)

Model	Description	Casing	Weight	Brand	Retail in €
E117610	-7 (A) 10 x – Aplanatische Linse/Lens Ø 21 mm	Metall/Metal	0,045 Kg	ESCHENBACH	49,50
E118410	-7 (B) 10 x – Achromatische Linse /Lens 15 mm	Metall/Metal	0,020 Kg	ESCHENBACH	73,00
E118420	-7 (C) 20 x – Achromatische Linse/Lens Ø 17 mm	Metall/Metal	0,050 Kg	ESCHENBACH	92,50
E11869	-7 (D) 3x+6x=9x – Achromatische Linse/Lens 23 mm	Kunststoff/Plastics	0,020 Kg	ESCHENBACH	83,00
E110910	-7 (E) 10 x – Aplanatische Leichtlinse / Light lens 23 mm	Kunststoff/Plastics	0,016 Kg	ESCHENBACH	29,00



(E)


Mehr Eschenbach Artikel auf Anfrage
More Eschenbach models on demand

Die SmartPro Optiloope wurde entwickelt, um eine verbesserte Sichtbarkeit für Präzisionsarbeiten zu gewährleisten. Das innovative Kopfbanddesign in Kombination mit einer hochhellen LED-Leuchte ermöglicht einen effektiven Einsatz in Umgebungen mit schlechten Lichtverhältnissen. Ganz gleich, ob Sie komplizierte Details untersuchen oder in dunklen Räumen arbeiten – dieses Werkzeug sorgt für Klarheit und eine verbesserte Farbwahrnehmung.

The Smartpro Optiloope is designed to provide enhanced visibility for precision tasks. Its innovative headband design, combined with a high-brightness LED light, allows for effective use in low-light environments. Whether you're inspecting intricate details or working in dark spaces, this tool ensures clarity and improved color perception.



- LED Beleuchtung mit Bewegungssensor / LED lighting with motion sensor
- Verstellbares Kopfband / Adjustable headband
- Hochwertige optische Linsen aus präzisionsgeschliffenem und poliertem Kronglas / High-quality optical lenses made from precision- round and polished crown glass.
- Niedrigen Brechungsindex ($\approx 1,52$) für minimale Verzerrung / Low Refractive Index (≈ 1.52) for minimal distortion
- Prismatisches Design, damit beide Augen näher gelegene Objekte besser fokussieren können, wodurch die Vergrößerung ohne Anstrengung verbessert wird. / Prismatic Design to help both eyes converge on closer objects, enhancing magnification without strain.

Model	Description	Focal Length	Magnification	Weight	Brand	Retail in € 
2848.10	-7 Optiloope Kopfbandlupe/Headband Magnifier	10 cm	3.5 X	0,300 Kg	SMARTPRO	60,00
2848.7	-7 Optiloope Kopfbandlupe/Headband Magnifier	15 cm	2.75 X	0,300 Kg	SMARTPRO	60,00
2848.5	-7 Optiloope Kopfbandlupe/Headband Magnifier	20 cm	2.5 X	0,300 Kg	SMARTPRO	52,00
2848.4	-7 Optiloope Kopfbandlupe/Headband Magnifier	25 cm	2 X	0,300 Kg	SMARTPRO	52,00
2848.3	-7 Optiloope Kopfbandlupe/Headband Magnifier	35 cm	1.75 X	0,300 Kg	SMARTPRO	52,00

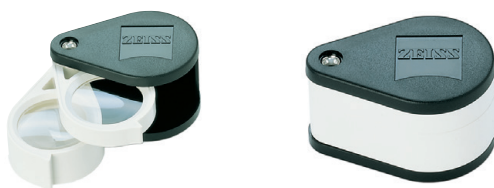
Original ZEISS® Diamantlupen Original ZEISS® Diamond Loupes

D40 BLACK Edition

Exclusively by ERNST & FRIENDS



Model	Description		Ø Lense/Visual Ø	Magnification	Refractive Power	Retail in €	
2014.40B	-7 D 40 BLACK - aplanatic/achromatic	TOP SELLER	13 mm/22 mm	10 X	40 dpt	70,00	



Model	Description		Ø Lense/Visual Ø	Magnification	Refractive Power	Retail in €	
2014.36	-7 Mod. D 36 - aplanatic/achromatic, double lense		22 mm/32-52-127 mm	9 x (6+3)	36 dpt (24+12)	105,00	
2014.40	-7 Mod. D 40 - aplanatic/achromatic	TOP SELLER	13 mm/22 mm	10 x	40 dpt	75,00	

SCHNEIDER Dreifach-Diamantlupen SCHNEIDER Triplet Diamond Loupes

- Als weltweit beste Lupe für die Diamantgraduierung anerkannt!
Worldwide approved as the best loupe for diamond graduation!
- „L2“ mit hervorragender Tiefenschärfe/
"L2" Excellent depth of focus!



Model	Description		Ø Lense	Magnification	Retail in €	
2013.S	-7A Schneider - S Triplet Loupe - aplanatic/achromatic		18 mm	10 X	195,00	
2013.1	-7A Schneider - L1 Triplet Loupe - aplanatic/achromatic		20 mm	10 X	245,00	
2013.2	-7A Schneider - L2 Triplet Loupe - aplanatic/achromatic	TOP SELLER	20 mm	10 X	345,00	

Dreifach-Diamantlupen Triplet Diamond Loupes



Model	Description	Casing	Ø Lense/Visual Ø	Magnification	Retail in €	
2008	-7 NIKON-Japan Triplet Loupe - aplanatic/achromatic	Kunststoff/Plastics	13 mm	10 X	59,90	